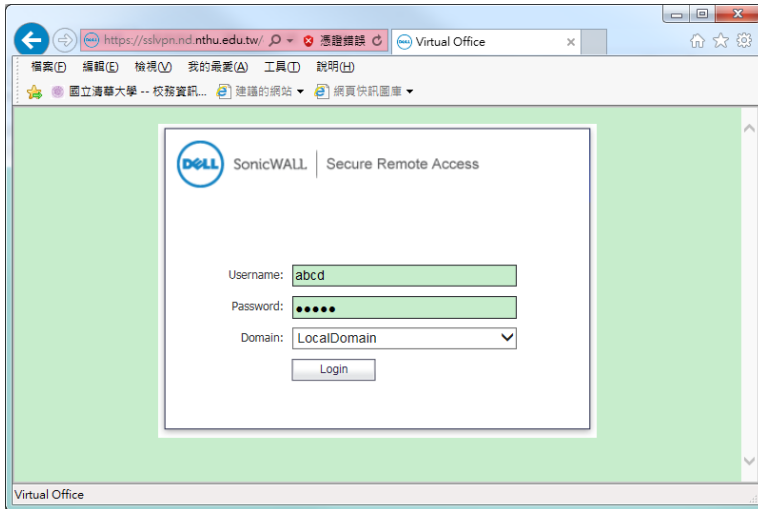


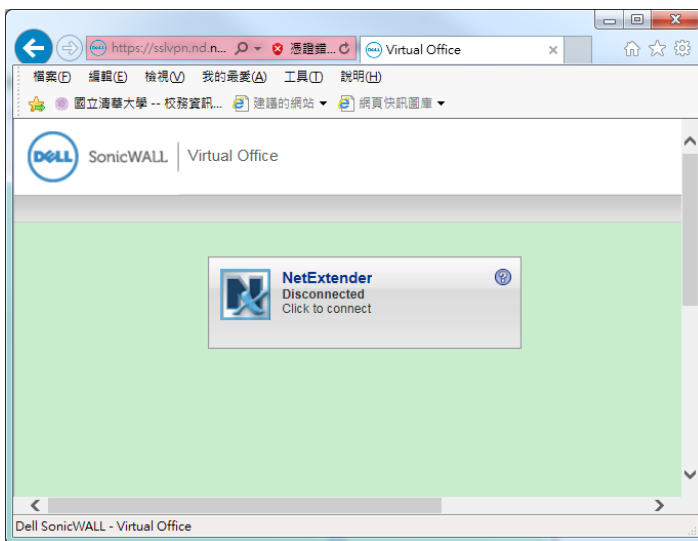
僅第一次使用瀏覽器登入 <https://sslvpn.nd.nthu.edu.tw> 後，透過網頁下載 NetExtender 連線程式安裝，爾後直接執行已安裝於電腦中的 NetExtender 程式即可順利使用 SSLVPN 功能。

操作方式如下：

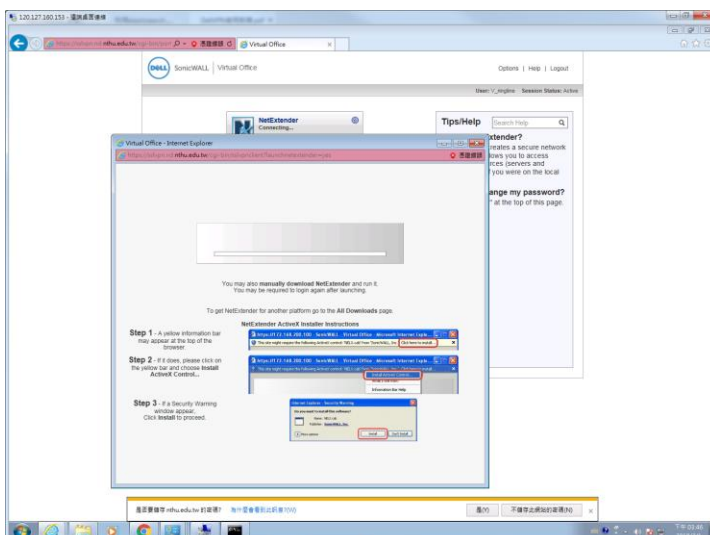
1. 使用瀏覽器登入本校區 SSL VPN 網站(<https://sslvpn.nd.nthu.edu.tw>)，並輸入帳號及密碼，Domain 選擇 LocalDomain。

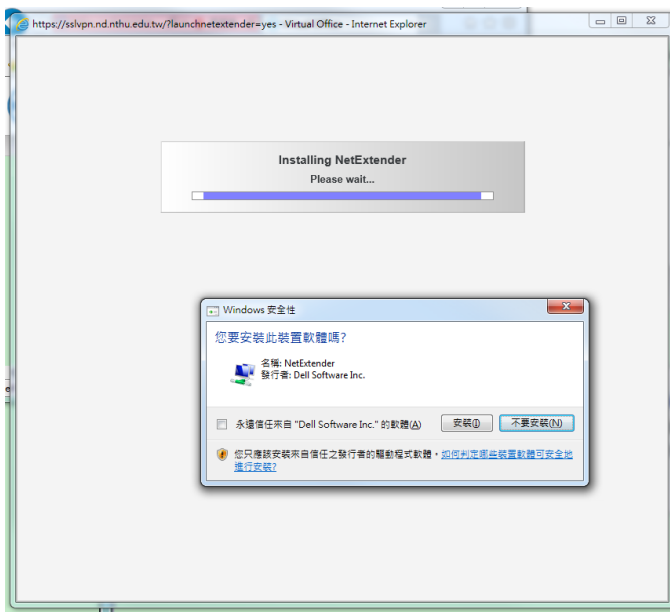
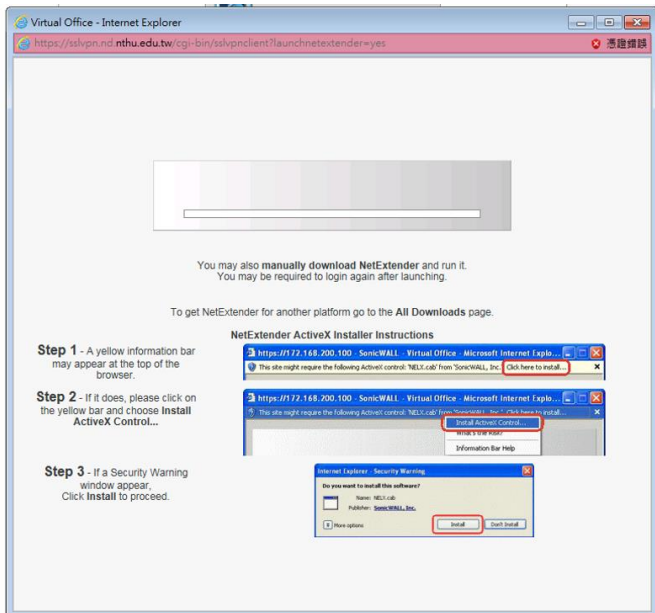


2. 登入後點選畫面中[NetExtender]圖示，進行下載程式及安裝，基本上一路下一步即可。



3. NetExtender 線上安裝過程，皆下一步或同意即可。





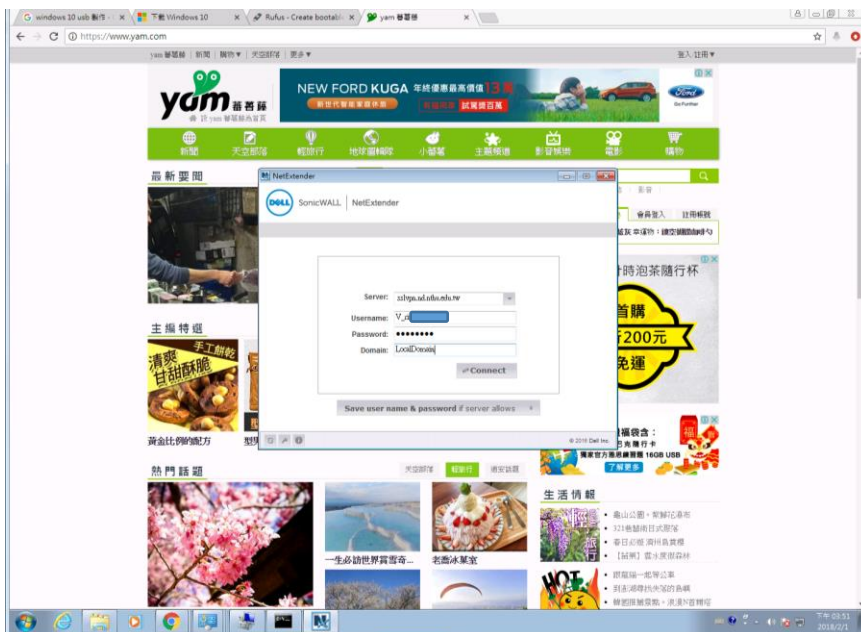
4. 完成後會帶出 NetExtender 程式，請輸入以下資訊！

Server：sslvpn.nd.nthu.edu.tw

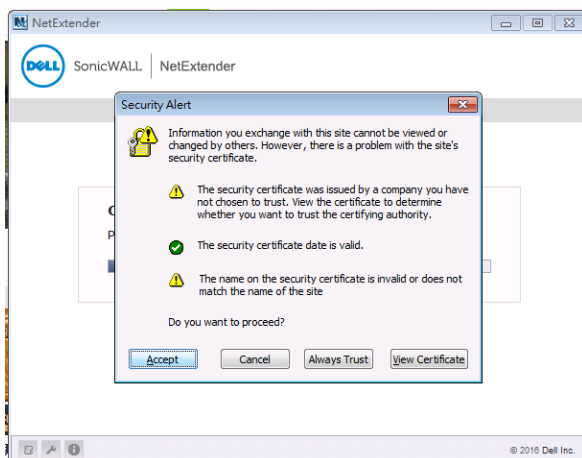
Username：輸入帳號（需向南大計通中心申請）

Password：輸入密碼（第一次登入會要求改密碼）

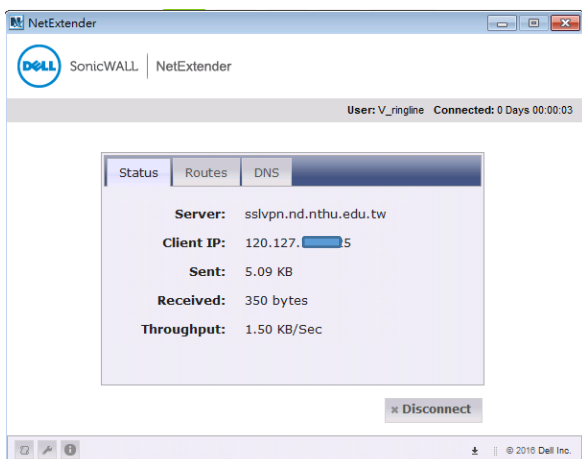
Domain：LocalDomain



5. 此畫面按 Accept 或 Always Trust 皆可



6. 登入成功後，會顯示出您已取得校內 IP，可以連往目的主機進行維護操作。



7. 可由 Routes 頁面檢視可連往的目的 IP

